

# MANUAL DE INSTRUÇÃO

V 3.07.2008

**gel**  
chopp



## GELMIX

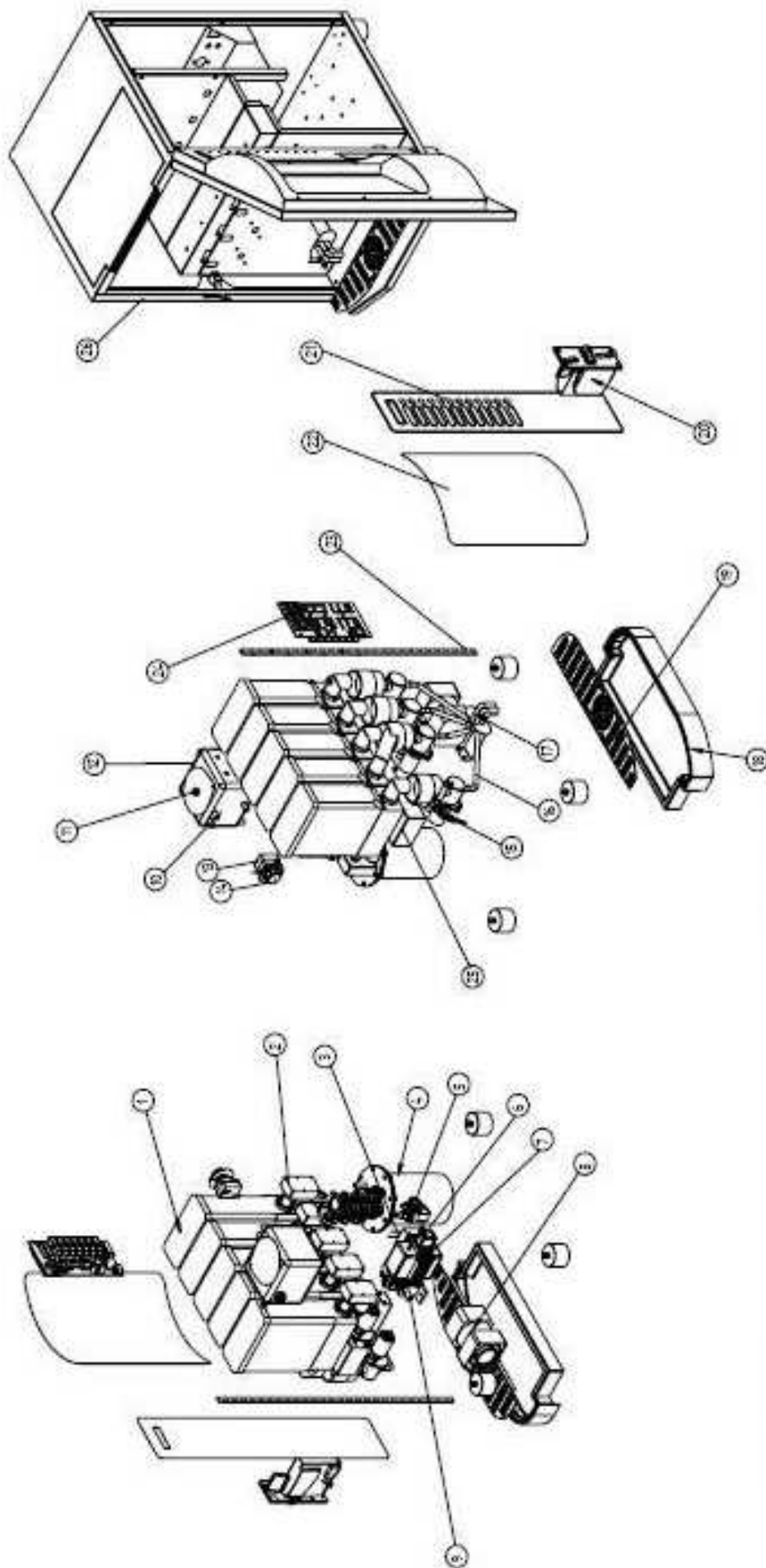
### Máquina Automática para Bebidas Quentes

[www.gelchopp.com.br](http://www.gelchopp.com.br)

1. Este manual contém informações importantes de segurança, aplicáveis à instalação, uso e manutenção do equipamento.
2. Antes de ligar verifique se a voltagem marcada na etiqueta de identificação do equipamento corresponde com a da rede elétrica.
3. Nunca toque o equipamento com as mãos ou pés molhados.
4. Não use cabo de extensão.
5. Não permita que crianças ou pessoas incapacitadas operem o equipamento.
6. Antes de executar qualquer trabalho de limpeza ou manutenção no equipamento certifique-se de que o mesmo esteja desconectado da rede elétrica.

# DETALHES DE COMPONENTES

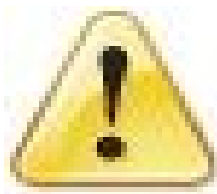
## Conjunto



- 1- Container
- 2- Motor Redutor
- 3- Transformador 18Volts
- 4- Conjunto Caldeira INOX
- 5- Eléctrovávula
- 6- Botão Interruptor
- 7- Transformador 24 vits
- 8- Micro Ventilador \_Tubo Exaustão
- 9- Bomba d'água

- 10- Conector Elétrico
- 11- Tampa Reservatório de Água
- 12- Reservatório de Água
- 13- Termostato
- 14- Botão Regulador Termostato
- 15- Conjunto Fechadura
- 16- Tubo de Silicone
- 17- Bico Misturador
- 18- Bandeja Plástica

- 19- Grelha da Bandeja
- 20- Moedeiro (Opcional)
- 21- Teclado
- 22- Display
- 23- Dobradiça
- 24- Placa Electronica
- 25- Caixa Exaustão
- 26- Estrutura Aço



1. A instalação deve ser executada de acordo com as instruções do fabricante.  
A não observância das instruções pode causar danos às pessoas, animais ou objetos e, o fabricante não se responsabilizará pelos mesmos.
2. A segurança elétrica deste equipamento somente é garantida se o mesmo for corretamente conectado a um eficiente sistema de aterramento. O fabricante não se responsabilizará por quaisquer danos causados por um sistema não aterrado.
3. Para evitar superaquecimento, recomendamos desenrolar completamente o cabo elétrico.
4. Não deixe o equipamento conectado à rede elétrica quando não estiver em uso.
5. Não obstrua as áreas de resfriamento.
6. Mantenha uma distância mínima de **20cm** de paredes, objetos, etc.
7. Mantenha o equipamento fora da ação direta dos raios solares e intempéries.
8. Tensão de rede: **+/- 5% nominal (217/230V)** constante.

Rede elétrica exclusiva com disjuntor de **20A**



**ATENÇÃO !  
SEMPRE PROVIDENCIAR O ATERRAMENTO DO  
EQUIPAMENTO.**

# ESQUEMA DE INSTALAÇÃO GALÃO DE ÁGUA

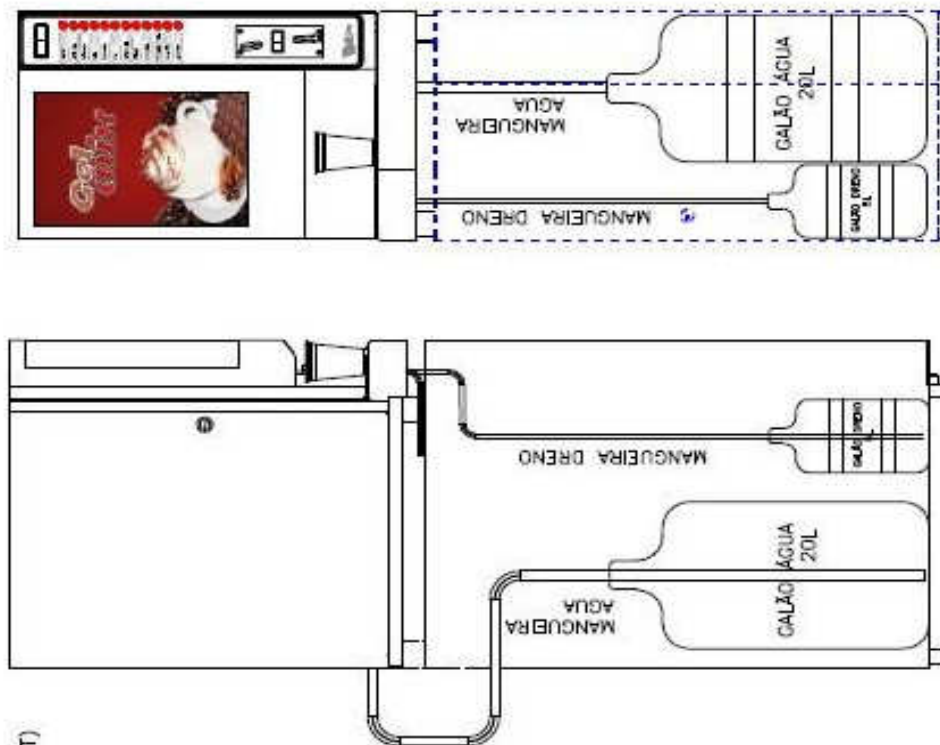


## ESQUEMA DE INSTALAÇÃO

## GELMIX

## GALÃO DE ÁGUA

MÁQUINA  
TOMADA BIPOLAR 220V(ABNT)  
COM ATERRAMENTO  
TIPO COMPUTADOR



### PREPARAÇÃO DE INSTALAÇÃO

Observar os seguintes itens para instalação, de acordo com o lugar, onde a máquina será instalada:

1 – Chave disjuntora elétrica 220V  
Verificar a tensão de rede elétrica,  
de acordo com o equipamento (220V)

Recomendável 2 tomadas de 220V (com aterramento),  
para a máquina.

2 – Tubulação de Alimentação Hidráulica (GALÃO DE ÁGUA)

3 – Mangueira de água de 3/8"

Nota: Deixar sempre uma passagem livre para  
mangueiras e tubos, do galão de água  
até o ponto de entrada na máquina

4 – Galão de Água Mineral( EXPRESSAMENTE RECOMENDÁVEL)

5 – Mangueira de Entrada de água conectado a Máquina

6 – Mangueira de Saída de água (esgoto)  
conectado ao dreno da bandeja

ATENÇÃO: NUNCA INSTALE O EQUIPAMENTO SEM ATERRAMENTO

OBS: Apenas ilustrativo, a instalação pode variar  
para cada local, portanto observar as recomendações  
sugeridas

# ESQUEMA DE INSTALAÇÃO REDE HÍDRICA

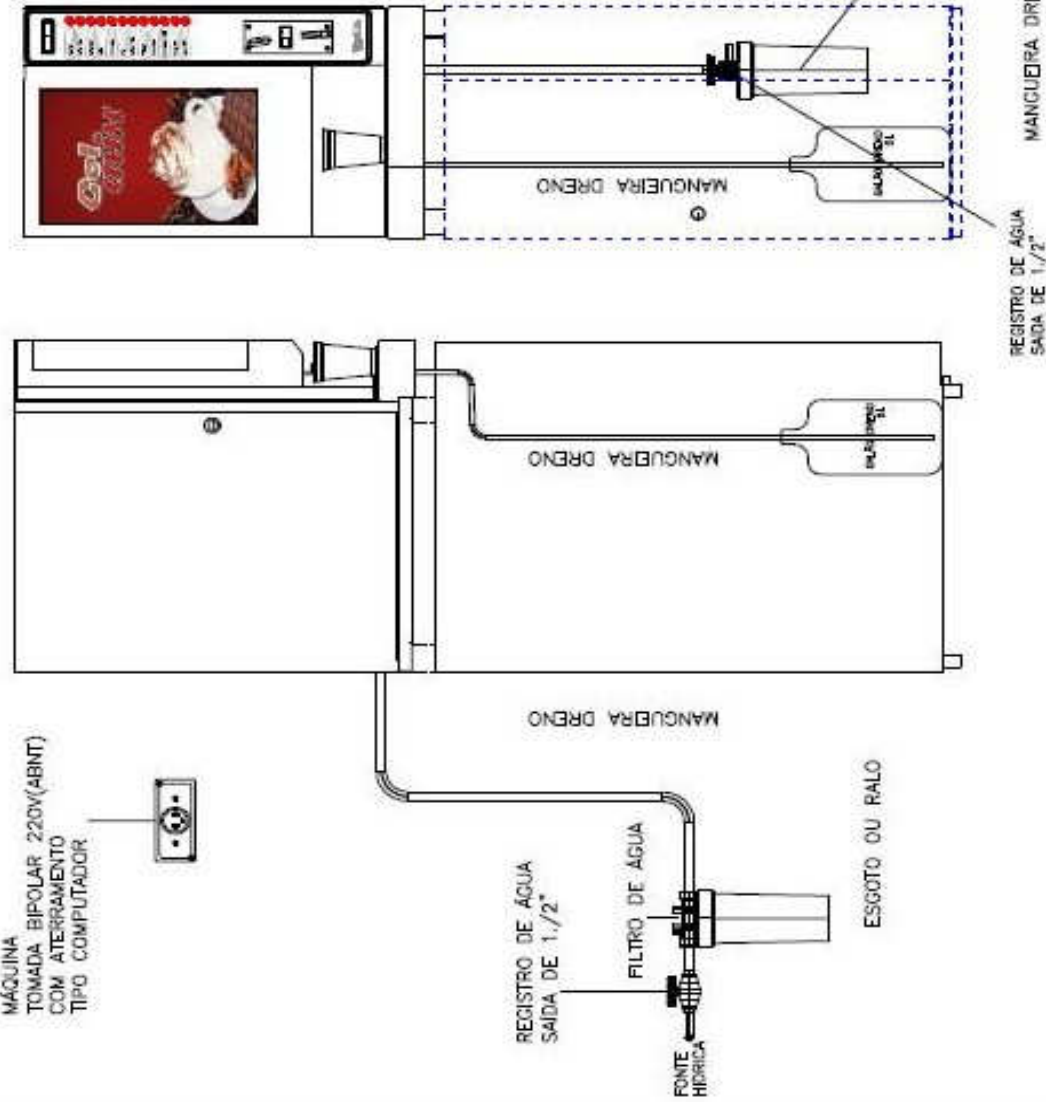
## REDE HÍDRICA

## GELMIX

## ESQUEMA DE INSTALAÇÃO



MÁQUINA  
TOMADA BIPOLAR 220V(ABNT)  
COM ATERRAMENTO  
TIPO COMPUTADOR



### PREPARAÇÃO DE INSTALAÇÃO

Observar os seguintes itens para instalação, de acordo com o lugar, onde a máquina será instalada:

- 1 - Chave disjuntora elétrica 220V
- Verificar a tensão de rede elétrica, de acordo com o equipamento (220V)

Recomendável 2 tomadas de 220V (com aterramento), para a máquina.

### ATENÇÃO: NUNCA INSTALE O EQUIPAMENTO SEM ATERRAMENTO

- 2 - Tubulação de Alimentação Hidráulica ( Rede de água)

- 3 - Registro ou torneira de 3/8"

Nota: Deixar sempre uma passagem livre para mangueiras e tubos, da rede hidráulica até o ponto de entrada na máquina

- 4 - Filtro de Água ( EXPRESSAMENTE RECOMENDÁVEL)

- 5 - Tubo de Entrada de água conectado a Máquina

- 6 - Tubo de Saída de água (esgoto) conectado ao dreno da bandeja

ATENÇÃO: NUNCA INSTALE O EQUIPAMENTO SEM ATERRAMENTO

OBS: Apenas ilustrativo, a instalação pode variar para cada local, portanto observar as recomendações sugeridas

Desembale cuidadosamente o equipamento e coloque-o sobre uma superfície plana.

Certifique-se de que a voltagem da rede elétrica seja compatível com a do equipamento a ser instalado.

Instalar observando as disposições para alojamento do equipamento e acessórios no local de instalação.

## Instalando o equipamento:

- 1 - Conectar as mangueiras de sucção localizadas na parte traseira do equipamento no galão de água mineral localizado no interior do rack, utilizar galão comum para água, este manual é somente ilustrativo.
- 2 - Conectar mangueira de dreno na bandeja, ver detalhe, puxar mangueira até o galão de dreno, quando fechar a porta observar o encaixe no rack para não "morder" a mangueira.



# PROCEDIMENTO DE INSTALAÇÃO

3 – Antes de ligar o equipamento na rede elétrica, verificar a tensão da rede local ( 220V ).

Após verificação da rede elétrica, (certificando que a mesma é compatível com o equipamento) , conectar o equipamento e ligar o interruptor , localizado na traseira do equipamento.



5 – Caso o equipamento esteja preparado para REDE HÍDRICA, conectar na válvula de vazão, localizada na traseira do gabinete, a mangueira da rede hidrica.

**EXPRESSAMENTE NECESSÁRIO USAR FILTRO PARA ÁGUA.**





# ESPECIFICAÇÕES TÉCNICAS

## Dimensões

